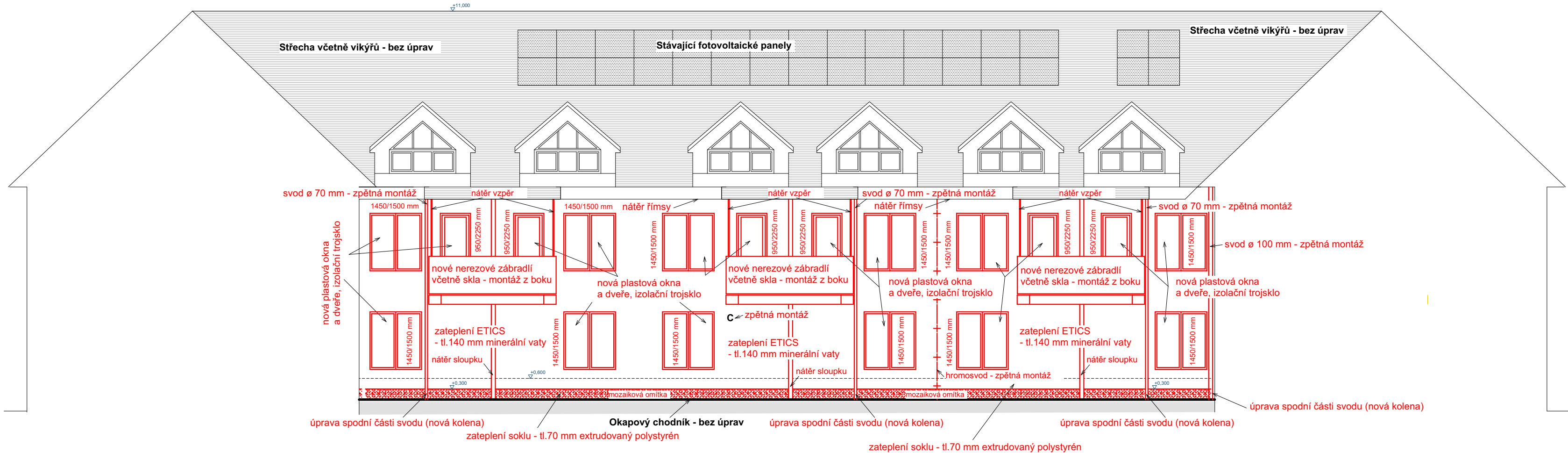


Pohled východní - část C - nový stav



Soupis stavebních prací :

- nová plastová okna a dveře včetně parapetů
- zateplení fasády - systém ETICS tl. 140 mm minerální vaty
- zateplení soklu - Styrodur tl.70 mm (srovnání s fasádou - jedna úroveň)
(zakládací lišta těsně nad terénem)
- srovnání balkonové desky polystyrénem - svislé a na podhledech
- nová podkladní vrstva pod PVC folii na balkonech
- okapová lišta + mPVC fólie
- dlažba na terčích
- zpětná montáž dešťových svodů, doplnění měděných kolen
- nátěr římsy
- mozaiková omítka soklu - v.300 mm od terénu
- nátěr vzpěr u střechy nad balkony
- zpětná montáž hromosvodu

Před výrobou ověřit rozměry oken a dveří dle skutečnosti !!!

Zodpovědný projektant		Vypracoval		
Ing. Martin Šolc		Ing. Martin Šolc		
Investor: Město Nové Město na Moravě				
Adresa: Vratislavovo nám.103, 592 31 Nové Město na Moravě				
Projektant: Ing. Martin Šolc, Smrková 1639, Nové Město na Moravě, 592 31				
Místo stavby: Žďárská 68, k.ú. Nové Město na Moravě			Stupeň:	DPS
Okres: Žďár nad Sázavou			Formát:	4*A4
Kraj: Vysočina			Číslo zakázky:	25/10/01
Stavba: Zateplení, oprava balkonů a výměna výplní otvorů části objektu DPS - 2.etapa - část B a C			Datum:	říjen 2025
			Verze:	1
			Měřítko	Číslo výkresu
Obsah: Pohled východní - část C - nový stav			1:100	05